

1名様以上で
お申込み下さい!

富士山静岡空港から ラクラク北海道!!

★冬景色の札幌で楽しむ! 遊ぶ! 食べる!

静岡空港発ANAで行く わくわく札幌7日-3日間

21,000円~42,000

(スキノグリーンホテル利用3日間・大人・小人同額・お一人様)

設定期間: 2010年11月1日~2011年1月31日出発

(但し、12月25日~1月3日の出発日は除く)

■行程表■

1日目	富士山静岡空港発 17:30 <ANA781便> ⇒ 千歳空港着 19:10 ⇒ (お客様負担) ⇒ ホテル着
2日目	終日フリータイム
3日目	ホテル発 ⇒ (お客様負担) ⇒ 千歳空港発 9:50 <ANA782便> ⇒ 富士山静岡空港着 11:55

- * 上記の運航スケジュールは、2010年8月現在のもので2010年11月の予定スケジュールとなります。
- * 航空ダイヤは予定のため、発着時間、運航会社に変更となる場合がございます。ご予約時にご確認下さい。
- * 当日やむを得ない理由(天候・その他)で、ご予約いただいた便の便名および時刻の変更があった場合でも差額の払戻しはございません。

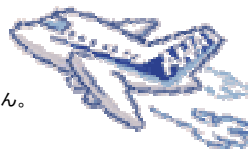
■出発日カレンダー 下記カレンダーで出発日「-」の日程は、設定除外日です。

出発日カレンダー3日間							商品コード							U3307A						
2010年 11月							2010年 12月							2011年 1月						
日	月	火	水	木	金	土	日	月	火	水	木	金	土	日	月	火	水	木	金	土
	1	2	3	4	5	6				1	2	3	4							1
	A	A	A	A	C	B				A	A	C	B							-
7	8	9	10	11	12	13	5	6	7	8	9	10	11	2	3	4	5	6	7	8
A	A	A	A	A	C	B	A	A	A	A	A	C	B	-	-	A	A	A	C	F
14	15	16	17	18	19	20	12	13	14	15	16	17	18	9	10	11	12	13	14	15
A	A	A	A	A	C	B	A	A	A	A	C	B	A	A	A	A	A	C	B	
21	22	23	24	25	26	27	19	20	21	22	23	24	25	16	17	18	19	20	21	22
A	A	A	A	A	C	B	A	A	A	A	D	E	-	A	A	A	A	A	C	B
28	29	30					26	27	28	29	30	31		23	24	25	26	27	28	29
A	A	A					-	-	-	-	-	-		A	A	A	A	A	C	B
														30	31					
														A	A					

■旅行代金表(お一人様/大人・小人同額 単位:円)

旅行代金		A	B	C	D	E	F
3日間	4名1室	21,000	23,000	24,000	32,000	34,000	37,000
	3名1室	22,000	24,000	25,000	33,000	35,000	38,000
	2名1室	23,000	25,000	26,000	34,000	36,000	39,000
	1名1室	26,000	28,000	29,000	37,000	39,000	42,000

- 最少催行人員: 大人1名様以上
- 添乗員: 添乗員の同行はございません。
- 食事: 3日間コース朝食2回
- 【ご注意】ご朝食時間は7:00からとなります。空港出発時間にご注意下さい。
- 利用ホテル 詳しくは裏面をご確認下さい。
スキノグリーンホテル
洋室(1~3名1室)、和室(4名1室)



(イメージ)



第30回さっぽろホワイトイルミネーション

- 【大通会場】平成22年11月26日(金)~平成23年1月2日(日) 38日間
- 【駅前通り会場】平成22年11月26日(金)~平成23年2月13日(日) 80日間
- 【南一条通り会場】平成22年11月26日(金)~平成23年2月13日(日) 80日間



■ご利用ホテル

ススキノグリーンホテル(朝食付)洋室1〜3名1室 和室4名1室(バス・トイレ付) 又は同等クラス利用 *全ホテル バス・トイレ付き

すすきの地区



▲ススキノグリーンホテル2 外観

■ ススキノグリーンホテル2のご案内 ■

観光、ビジネスに大変便利な立地にあるホテルです。
落ち着いたある広々とした空間と温かな気配りでおもてなし致します。

札幌でのご滞在をお楽しみ下さい。

- 新千歳空港→札幌駅 JR利用で約36分 ¥1,040
- 地下鉄南北線 すすきの駅 4番出口から徒歩約5分

電話:011-511-9111 FAX:011-512-0182



▲客室一例 洋室(1〜3名1室)



▲客室一例 和室(4名1室)



▲ ホテル周辺地図

●基本代金に含まれるもの

- ①往復の航空運賃(個人包括旅行割引運賃適用) ②規定の宿泊費・食事代

●基本代金に含まれないもの

規定以外の交通費・食事代・観光施設入場料などはお客様負担となります。

お客様へのご注意

(必ずお読み下さい) 4日間コースもご用意しております。お問い合わせ下さい。

- ①お申込み／大人1名様以上よりお申込みいただけます。必要部屋数をお申し出下さい。ご出発日の前日から起算して10日前までご予約を承っております。ただし、満席等の理由により受付ができない場合もございます。

■1名様以上からの申し込みです。

■予約～発券～精算は、ANAスカイホリデーと同様です。

■事前座席指定可能です。又、ANAフライトマイル(50%)の積算可能です。